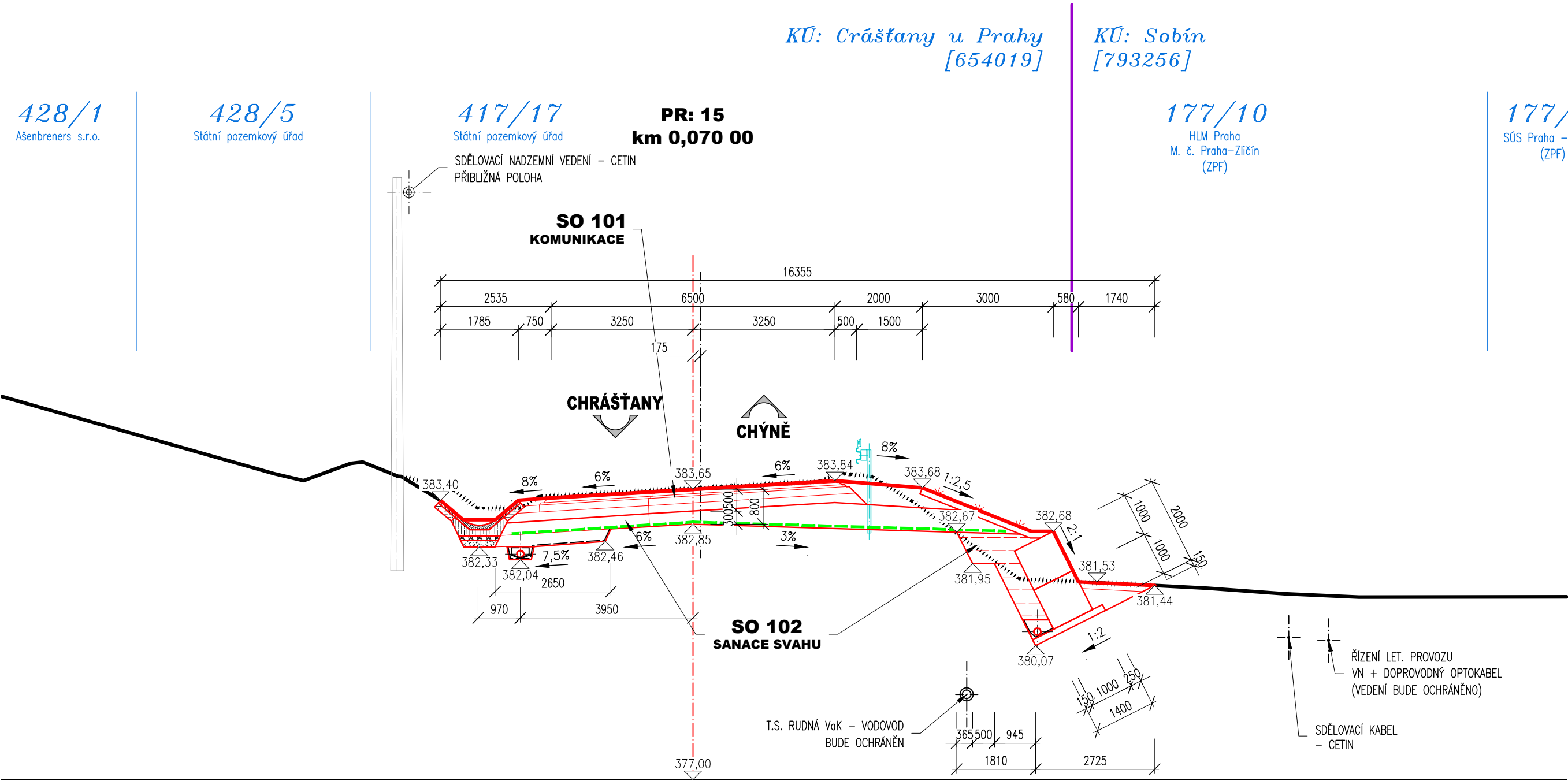
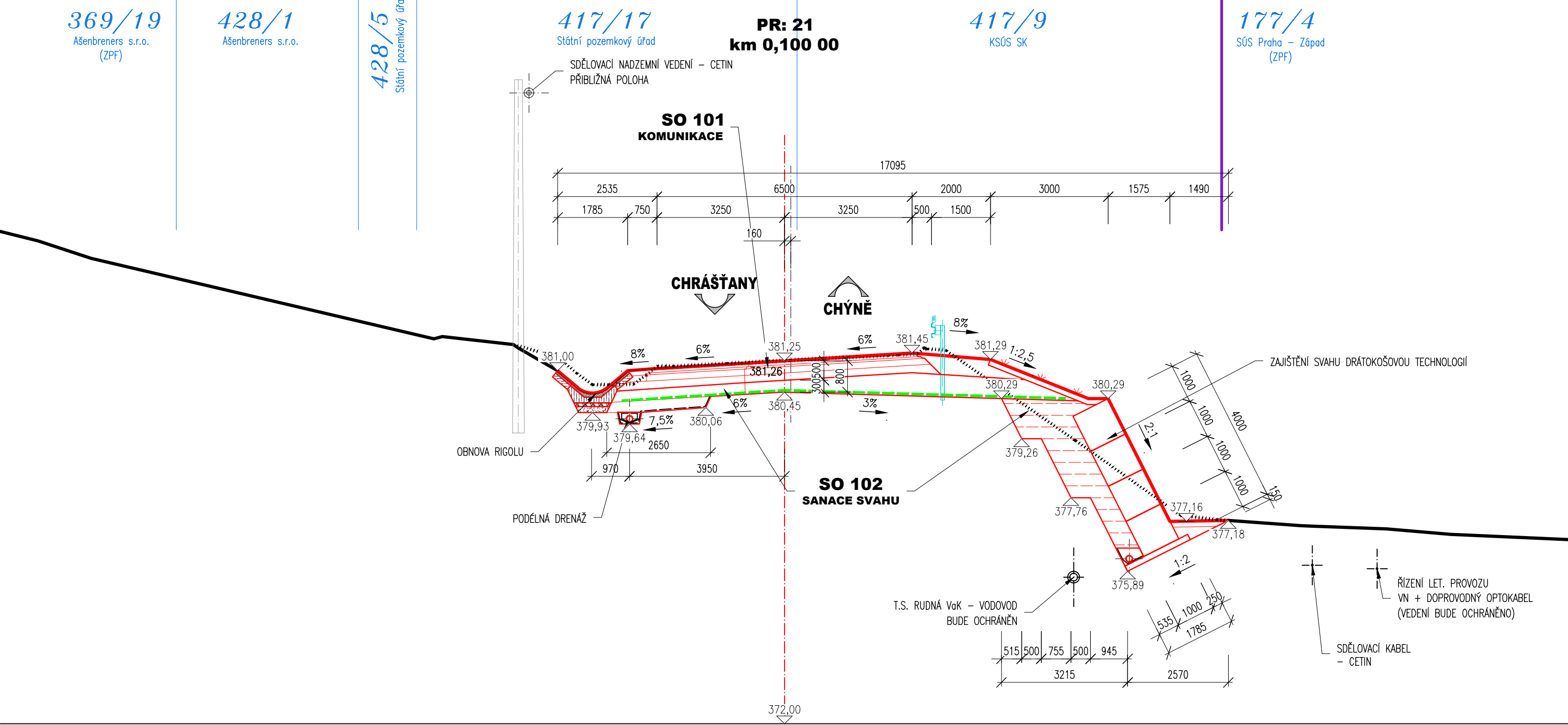


CHARAKTERISTICKÉ PŘÍČNÉ ŘEZY

ŘEZ 15
M 1:100



ŘEZ 21
M 1:100



POZNÁMKY:

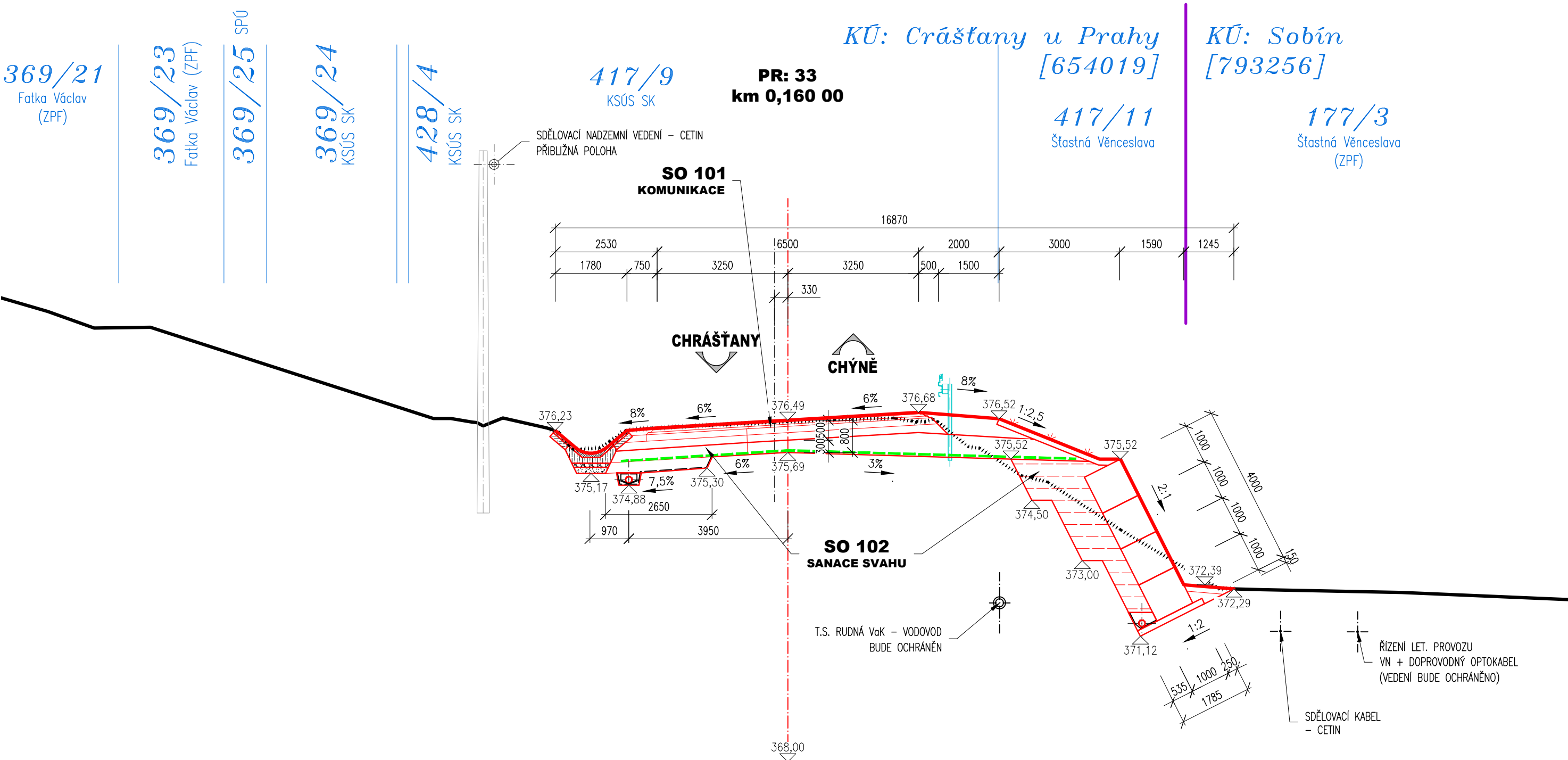
- VÝŠKOVÝ SYSTÉM Bv., POLOHOVÝ SYSTÉM S-UTK
- ROZMĚRY JSOU VYNÁŠENY Z GEODETICKÉHO ZAMĚŘENÍ
- TLOUŠTKY A DIMENZE SKRYTÝCH KONSTRUKCÍ BYLY ODHADNUTY
- DÉLKOVÉ KÓTY JSOU ZAKROUHLĚNY NA 5 mm
- PŘED ZAHÁJENÍM STAVBY ZHOTOVITEL STAVBY ZAJISTÍ VYTŘECENÍ VŠECH SÍTÍ
- BĚHEM STAVBY JE NUTNÉ DODRŽOVAT PODMÍNKY SPRÁVCE SÍTÍ UVEDENÉ V JEJICH VYJÁDŘENÍCH

NA VÝKRESU NEMUSÍ BYT ZAKRESLENY VEŠKERÉ INŽENÝRSKÉ SÍTĚ
- NUTNO VŽDY KOORDINOVAT S DOKLADOVOU ČÁSTÍ DOKUMENTACE

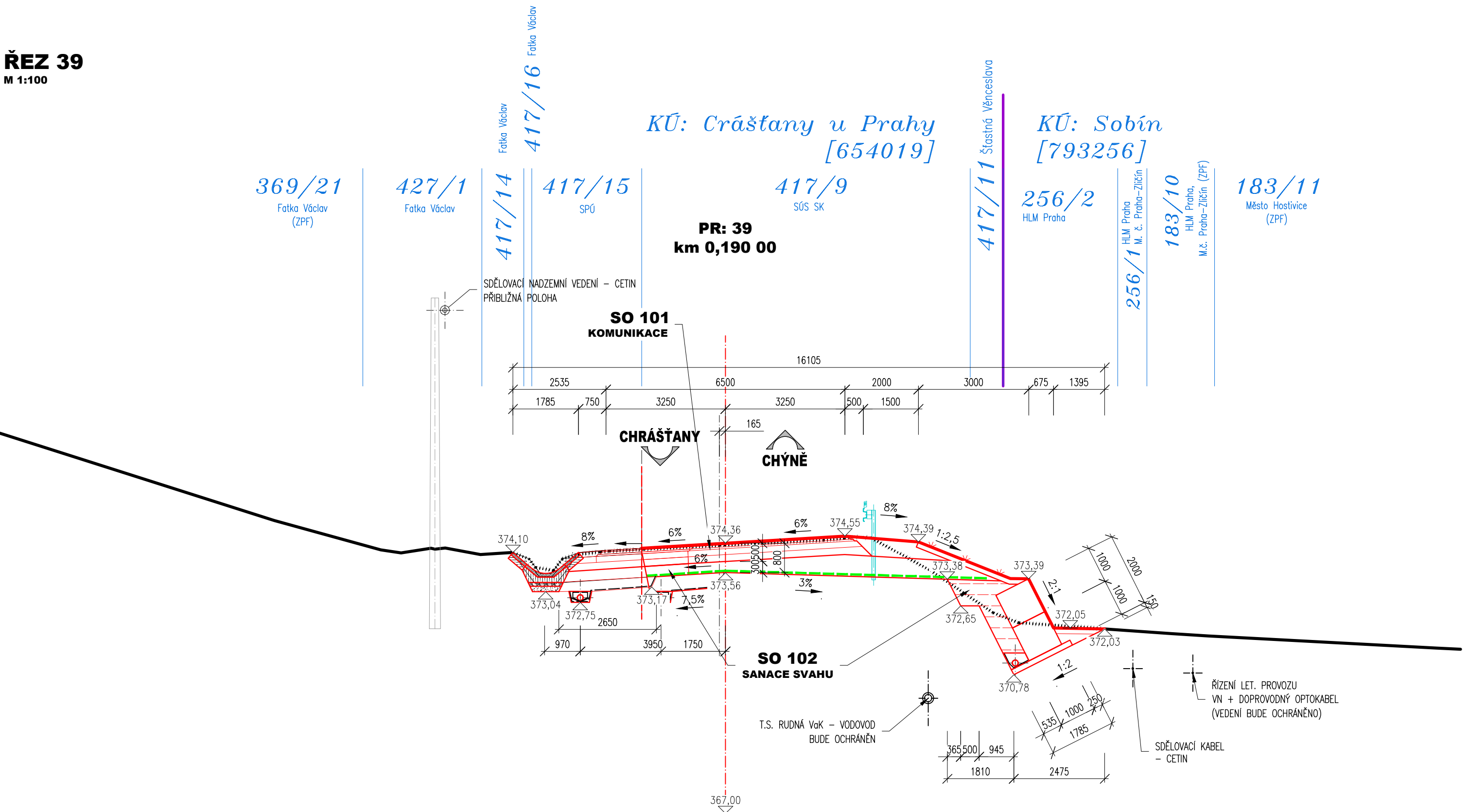
SEZNAM OBJEKTŮ STAVBY

SO 001 - DOPRAVNĚ INŽENÝRSKÁ OPATŘENÍ
SO 101 - KOMUNIKACE
SO 102 - SANACE SVAHU

ŘEZ 33
M 1:100



ŘEZ 39
M 1:100



Investor: **Krajská správa a údržba silnic Středočeského kraje**
Zborovská 11, 150 21 Praha 5

KSÚS
KRAJSKÁ SPRÁVA A ÚDRŽBA SILNIC
STŘEDOČESKÝ KRAJ

ko-ka

Generální projektant: **KO-KA s.r.o., kancelář: Thákurova 7, 166 29 Praha 6**
tel.: 224 355 441, 224 355 448 fax: 223 325 328 www.ko-ka.cz e-mail: ko-ka@ko-ka.cz

Vedoucí projektu: Ing. Radko Rieger
Hlavní inženýr projektu: Ing. Michal Sedláček

Stavba: **III/00513 CHRÁŠTANY - CHÝNĚ, HAVARIJNÍ STAV SILNIČNÍHO TĚLESA**

Zpracovatel částe: **ING. IVAN ŠÍR**
PROJEKTOVÁNÍ DOPRAVNÍCH STAVEB s.r.o.
Hálekova 1714/5, 500 02 Hradec Králové, tel.: +420 463 181 473, info@ivan-sir.cz

Vedoucí projektu: Ing. Ivan Šír
Zodp. projektant: Ing. Ivan Šír
Výpočet: Ing. Martin Fejks

Čís. projektu stavby: **P-1469/16**

Čís. zak.: 16 030
Datum: 6/2016
Formát: 10 x A4
Mřížka: 1:100
Sheet: PDPS
výškový systém: Balt p.v.

Číslo části: **SO 102 - SANACE SVAHU**
Číslo přílohy: **C.1.2**

Obsah: **CHARAKTERISTICKÉ PŘÍČNÉ ŘEZY**